

インプラント補綴ケーススタディ & 「安心・安全のための」ガイドシステム

インプラント治療の目標には「長期にわたる口腔機能の維持安定」があります。単独歯から複数歯、無歯顎に至るまで、多様な補綴選択が存在する中、症例に応じてどのような技工物が適切であるのかを判断する事は、容易ではありません。

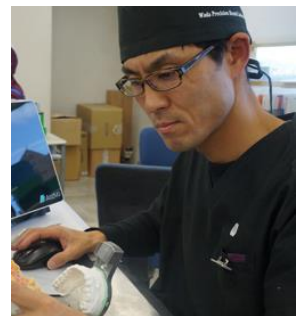
現在の最先端インプラント補綴というカテゴリーに於いて、CAD/CAM を用いてジルコニアやチタンブロックから削り出したアバットメント体、複数歯から無歯顎に対応する CAD/CAM 削り出しのスクリーリテインタイプのブリッジ、CAD/CAM パーや様々なアタッチメントによるオーバーデンチャーといったバリエーションがある中で、患者さん毎に補綴物を選択し、それを口腔内で維持機能させるために、どの補綴物が最適なのかを診断する必要があります。従来のインプラント補綴から大きく進化した最先端のデジタルインプラント補綴およびそれらを長期的に維持するために重要な補綴主導型手術を具現化するガイドシステムについてご説明させていただきます

TOPIX

- ★CAD/CAMを使用した最新のインプラント上部構造の紹介
- ★IODに用いられるアタッチメント
- ★弊社オリジナル技工パーツ・アバットメントのご紹介
- ★口腔内スキャンシステムによるインプラント補綴
- ★サージカルガイドシステム

PRESENTER

インプラントワーク
スーパーテクニシャン
山木 康充 Yamaki Yasumiteu
「速い」ではなく「考える」技工
2009年 日本口腔インプラント学会
インプラント専門技工士 認定



日 時：2019年6月30日（日）10:00～12:00
会 場：宇都宮市男女参画推進センター（愛称：アコール）
宇都宮市明保野7-1 電話 028-636-4075

※会場地図はお申し込みいただきました先生方に別途ご案内いたします。

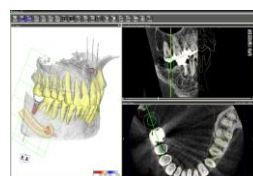
定 員：10名（定員になり次第締め切らせていただきます）

参加費：無料

お問合せ先：和田精密歯研株式会社北関東営業所 担当/宮本
栃木県小山市駅東通り2丁目40-28
アクティブビル2階C
Tel.0285-20-0118



キャミレーカスタムアバット



BioNa & Guide & Fixture

◆以下参加申込書にご記入の上、営業担当者に直接お渡しいただくか、ファックスにて送信してください。

御芳名： _____ 貴医院名： _____
ご住所： _____ お電話番号： (_____) _____
FAX 番号： (_____) _____

※現在ご採用中（検討中）のインプラントシステム：

お申し込みFAX番号：0285-20-0122