

Implant Semi Advance 1day Seminar

Innovations
Leading The Future
Digital Implant
Dentistry

2019年 3月 10日 日

マロニエプラザ：栃木県立宇都宮産業展示館



講師：中島 康 先生（歯学博士）

ITI Fellow

HARVARD大学口腔外科客員研究員

BERN大学口腔外科客員研究員

大阪歯科大学口腔インプラント学講座非常勤講師

近畿大学口腔外科非常勤講師

韓国キョンヒ大学客員准教授

GAO International core member



講師：石田 嘉彦 先生

国際口腔インプラント学会 インプラント認定医

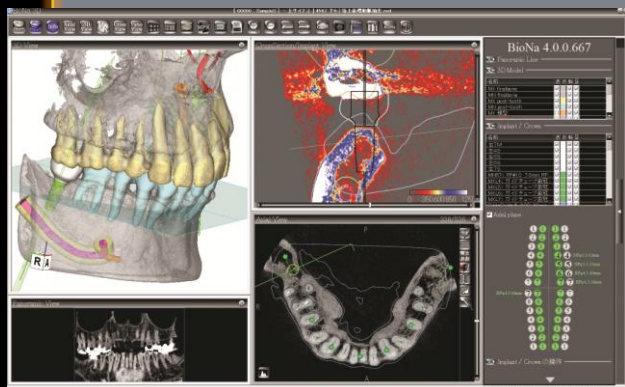
日本顎咬合学会 かみ合わせ認定医

CECP study club 主宰

臨床研修指導医

Topics

- ◆インプラントサイトの診査診断と適切な治療計画
- ◆デジタルデンティストリーー デジタル化がもたらすメリットについて
- ◆コンピューターガイドッドサージェリー BioNa® & BoneNavi® System
- ◆コンピューターガイドッドサージェリーを用いた 模型への埋入実習
- ◆低侵襲な上顎洞挙上術 SCA / SLA概論
- ◆インプラントトラブルリカバリー



▶コンピューターガイドッドサージェリー

現在のインプラント治療は科学的根拠に裏付けられた予知性の高い治療ではありますが、リスクも決して皆無ではありません。リスクを回避するためにも、現在ではインプラント術前のCT撮影を行い、十分な診査診断をとしてのガイドッドサージェリーの必要性が謳われています。

今回は、診査診断から治療計画およびガイドッドサージェリーの一連の流れについてご説明するとともに、模型を使用し埋入実習を体験していただきます。

日本歯科医師会生涯研修単位：13単位

医療機器製造販売届出番号：27B1X00122000027 医療機器製造販売届出番号：27B1X00122000021 医療機器承認番号：22700BZ100048000

Implant Semi Advance 1day Seminar

開催日時

2019年 3月 10日(日) 9:00 ~ 16:00

受講料

歯科医師:44,800円 / 同伴スタッフ:5,400円 (税込・昼食付)

定員

10名

振込先

三菱UFJ銀行 御堂筋支店 普通 5429111 ワダセイミツシケン(カ)
※振込手数料はご負担願います。

会場

マロニエプラザ 2階 大会議室

〒321-0954 栃木県宇都宮市元今泉6丁目1-37



※マロニエプラザには乗用車500台とバス10台が停められる専用駐車場がございます。

交通アクセス

- 車をご利用の場合: 東北自動車道 宇都宮ICから約30分・北関東自動車道 宇都宮上三川ICから約30分
- 電車をご利用の場合: JR宇都宮駅東口から 徒歩15分、タクシーで約5分

お問い合わせ先

和田精密歯研(株) 北関東営業所 担当: 宮本

TEL: 0285-20-0118 FAX: 0285-20-0122

今後、和田精密歯研(株)からの情報送付を希望されない場合、お手数ではございますが、☐に✓の上、FAX送信をお願いいたします。⇒ ☐

インプラント セミアドバンス 1day セミナー(栃木) 参加申込書

ご芳名 歯科医師 / スタッフ

貴医院名

ご住所

TEL

FAX

お申し込み方法

申込書を担当営業員に直接お渡しいただくか、FAX・Emailまたは郵送にてお送りいただき、受講料を事前にお振込みください。受講料のお振込みをもって正式申込みとさせていただきます。なお受講料は返却いたしかねますので、やむを得ずご欠席される場合は、代理の方にご参加頂きます様よろしくお願い申し上げます。

弊社記入欄

受付日

担当

 和田精密歯研株式会社
Wada Precision Dental Laboratories Co., Ltd.
<http://www.labowada.co.jp>

FAX: 0285-20-0122