

患者さんとの長期的に「良好で適切な」関係構築を目的とした講習会

基礎的なインプラント治療を再考する

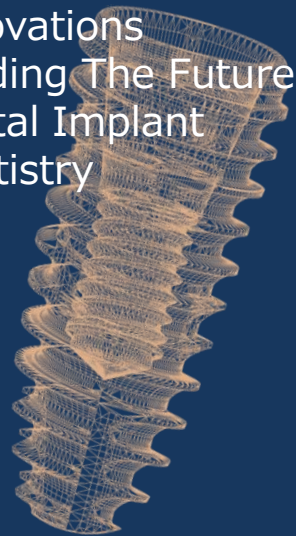
2020年 9月6日 日

Innovations
Leading The Future
Digital Implant
Dentistry



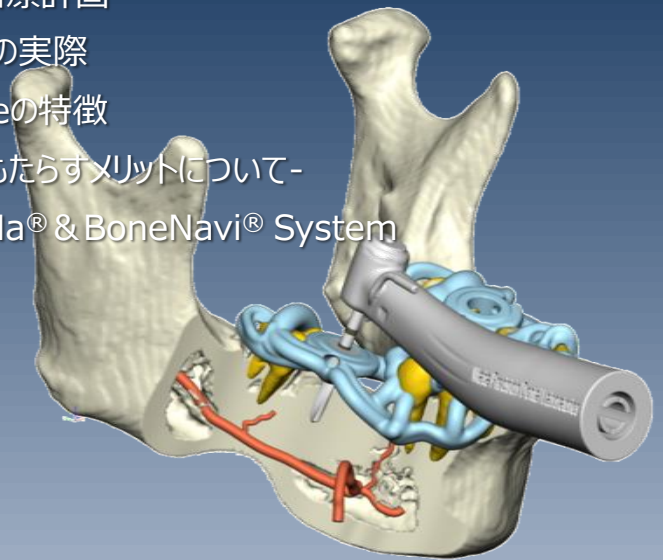
講師：中島 康 先生（歯学博士）

ITI Fellow
HARVARD大学口腔外科客員研究員
BERN大学口腔外科客員研究員
大阪歯科大学口腔インプラント学講座非常勤講師
近畿大学口腔外科非常勤講師
韓国キョンヒ大学客員准教授
GAO International core member



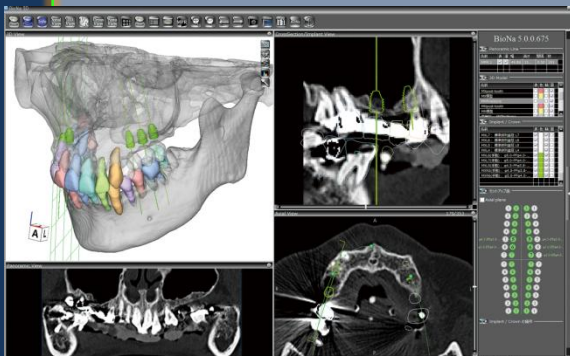
Topics

- ◆インプラントサイトの診査診断と適切な治療計画
- ◆患者さんとの信頼性を高めるペリオ治療の実際
- ◆ネオバイオテックインプラント IS- II activeの特徴
- ◆デジタルデンティストリー –デジタル化がもたらすメリットについて–
- ◆コンピューターガイドッドサージェリー BioNa® & BoneNavi® System
- ◆インプラントメンテナンス
- ◆インプラントトラブルリカバリー



▶コンピューターガイドッドサージェリー

現在のインプラント治療は科学的根拠に裏付けられた予知性の高い治療ではありますが、リスクも決して皆無ではありません。リスクを回避するためにも、現在ではインプラント術前のCT撮影を行い、十分な診査診断をしてのガイドッドサージェリーの必要性が謳われています。



日本歯科医師会生涯研修単位：13単位

医療機器製造販売届出番号：27B1X00122000027
医療機器製造販売届出番号：27B1X00122000021
医療機器承認番号：22700BZ100048000

患者さんとの長期的に「良好で適切な」関係構築を目的とした講習会 基礎的なインプラント治療を再考する

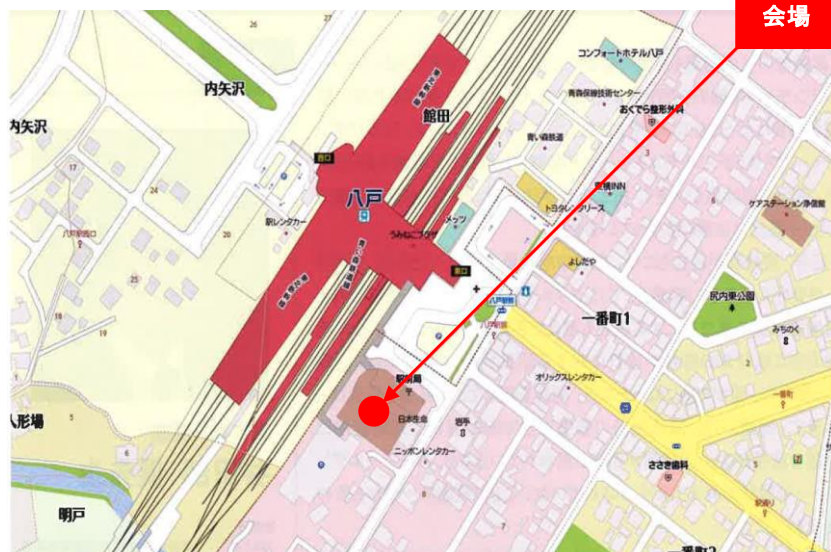
開催日時 2020年 9月 6日(日) 9:30 ~ 16:30

受講料 歯科医師: 10,000円 / 同伴スタッフ: 3,000円 (税込・昼食付)

定員 30名

振込先 三菱UFJ銀行 御堂筋支店 普通 5430444 ワダセイミツシケン (カ
※振込手数料はご負担願います。

会場 ユートリーVISITはちのへ 5階視聴覚室
〒039-1102 青森県八戸市一番町1丁目9-22
TEL: 0178-27-2227



<交通のご案内>

■八戸駅東口から徒歩1分
ユートリーと八戸駅と八戸駅前駐車場は2階
連絡通路にて相互接続されています。

■東北自動車道八戸ICから車で7分

お問い合わせ先

和田精密歯研(株) 青森営業所 担当: 山本
青森県八戸市柏崎1丁目10-2 八戸第一生命ビル3階
TEL: 0178-73-7257 FAX: 0178-73-7258

今後、和田精密歯研(株)からの情報送付を希望されない場合、お手数ではございますが、□に✓の上、FAX送信をお願いいたします。⇒ ☐

2020年9月6日 中島先生講演会(青森) 参加申込書

| | |
|------|-------------|
| ご芳名 | 歯科医師 / スタッフ |
| 貴医院名 | |
| ご住所 | |
| TEL | FAX |

お申し込み方法

申込書を担当営業員に直接お渡しいただくか、FAX・Emailまたは郵送にてお送りいただき、受講料を事前にお振込みください。受講料のお振込みをもって正式申込みとさせていただきます。なお受講料は返却いたしかねますので、やむを得ずご欠席される場合は、代理の方にご参加頂きます様よろしくお願い申し上げます。

弊社記入欄

受付日 担当

W 和田精密歯研株式会社
Wada Precision Dental Laboratories Co., Ltd.
<http://www.labowada.co.jp>

お申込みはこちらまで⇒ FAX: 0178-73-7258